

Planimetria generale
Scala 1:200

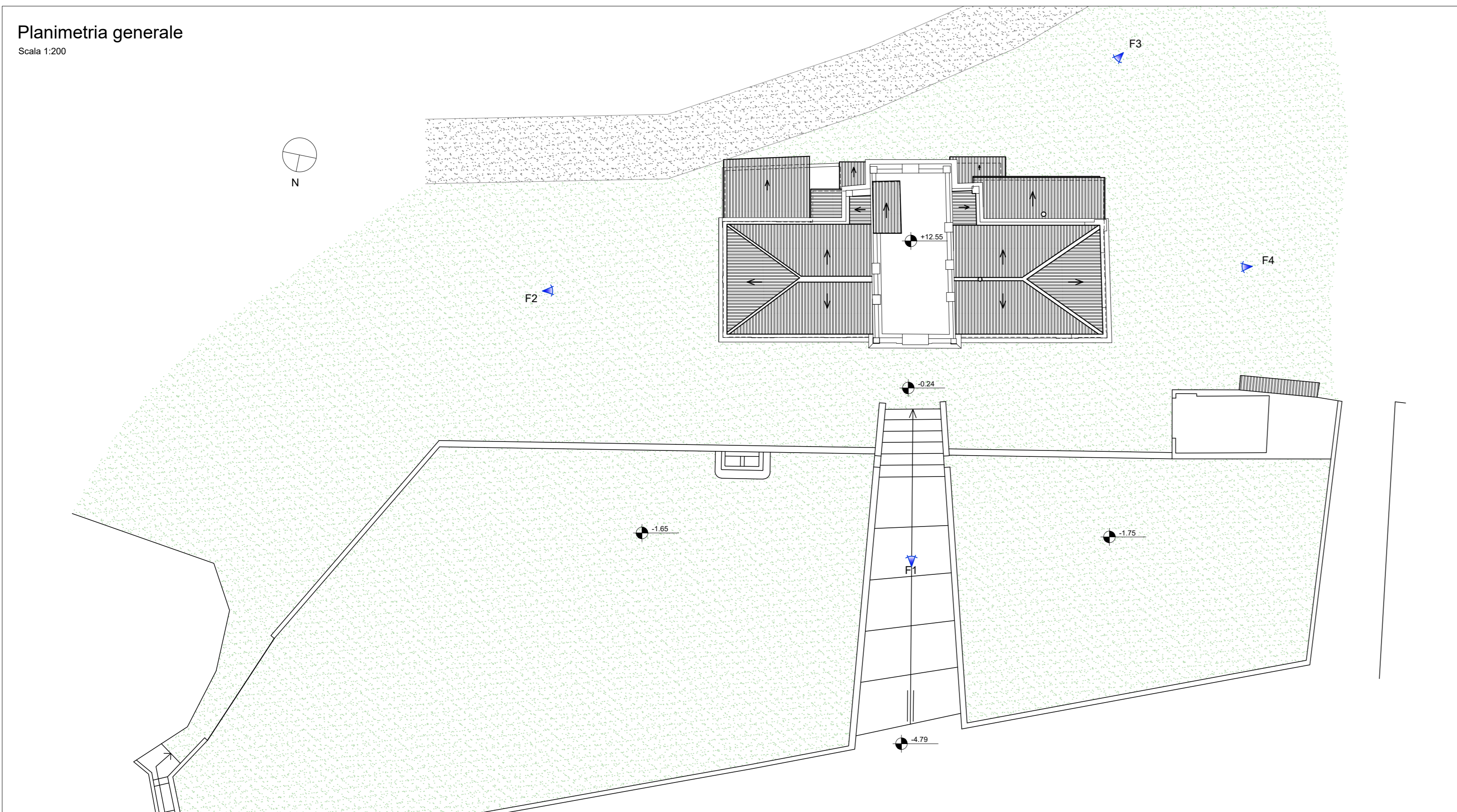


Foto 1



Foto 2



Foto 3



Foto 4



PARCO NAZIONALE DELL'ARCIPELAGO TOSCANO

RESTAURO DELLA "CASA DELL'AGRONOMO" E
REALIZZAZIONE DELL'ECO - MUSEO DELL'AGRICOLTURA

PROGETTO DEFINITIVO

ATI DI PROGETTAZIONE:

MANDATARIA



Studio sda
stefanodiniArchitetti
Via Debba, 56
55035 Castelnuovo di
Garfagnana (LU)
T +039 0583 641030
F +039 0583 643814
info@sadarchitetti.it



Via Rimini, 30
06126 Perugia
T +39 075 32 781
F +39 075 34 470
Via Roma, 20/A
57034 Campo nell'Elba (LI)
Isola d'Elba
T/F +39 0565 977 589
office@eutecne.it
www.eutecne.it



Via Pevale, 15
06129 Perugia
T +39 075 501 2011
F +39 075 501 2099
info@sabing.it
www.sabrl.eu



ELEMENTI
studio associato di
progettazione ambientale
dott. agr. Giordano Fossi
ing. Giuliano Trentini
arch. Paola Martini
Via Lammarna, 51
50121 FIRENZE
T/F +039 055 584935
elementi@studioelementi.it
www.studioelementi.it

RESPONSABILE DELLA PROGETTAZIONE
ING. FEDERICO FRAPPI

GRUPPO DI PROGETTAZIONE

Dott. Arch. Stefano DINI
Dott. Ing. Federico FRAPPI
Dott. Ing. Francesco ARDINO
Dott. Arch. Olimpia LORENZINI
Dott. Arch. Luca FRAPPI
Dott. Agr. Giordano FOSSI
Dott. Ing. Noemi BRIGANTI
Dott. Ing. Luca DELL'AVERSANO
Dott. Ing. Fabio PENNAZZI
Dott. Arch. Pierpaolo PAPI
Dott. Arch. Vania MARGUTTI
Geom. Stefano ADRIANI
Dott. Ing. Marco ADRIANI
Dott. Ing. Vincenzo PUJA
Dott. Arch. Pierpaolo PAPI
Dott. Ing. Flavio PASSERI

COMMITTENTE:



PARCO NAZIONALE
ARCIPELAGO TOSCANO

TITOLO	PLANIMETRIA GENERALE	CODICE PROGETTISTA	ELAB.		
			G02A		
CODICE COMMESSA	C11DA_G02A	REV.	SCALA		
		- A	1:200		
REV. N	DATA	MOTIVO DELLA EMISSIONE	ESEGUITO	CONTROLLATO	APPROVATO
A	LUG. 2018	PROGETTO DEFINITIVO	N.BRIGANTI	L.FRAPPI	F.FRAPPI